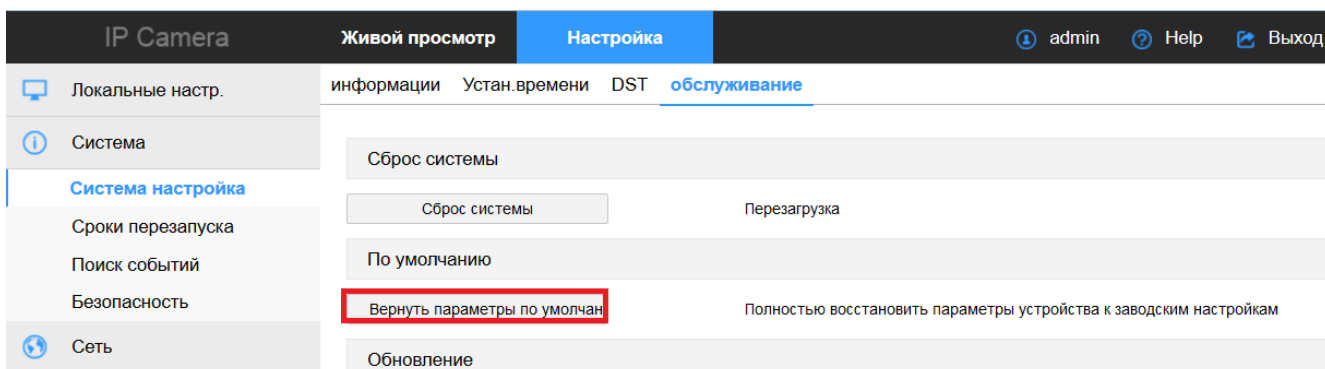
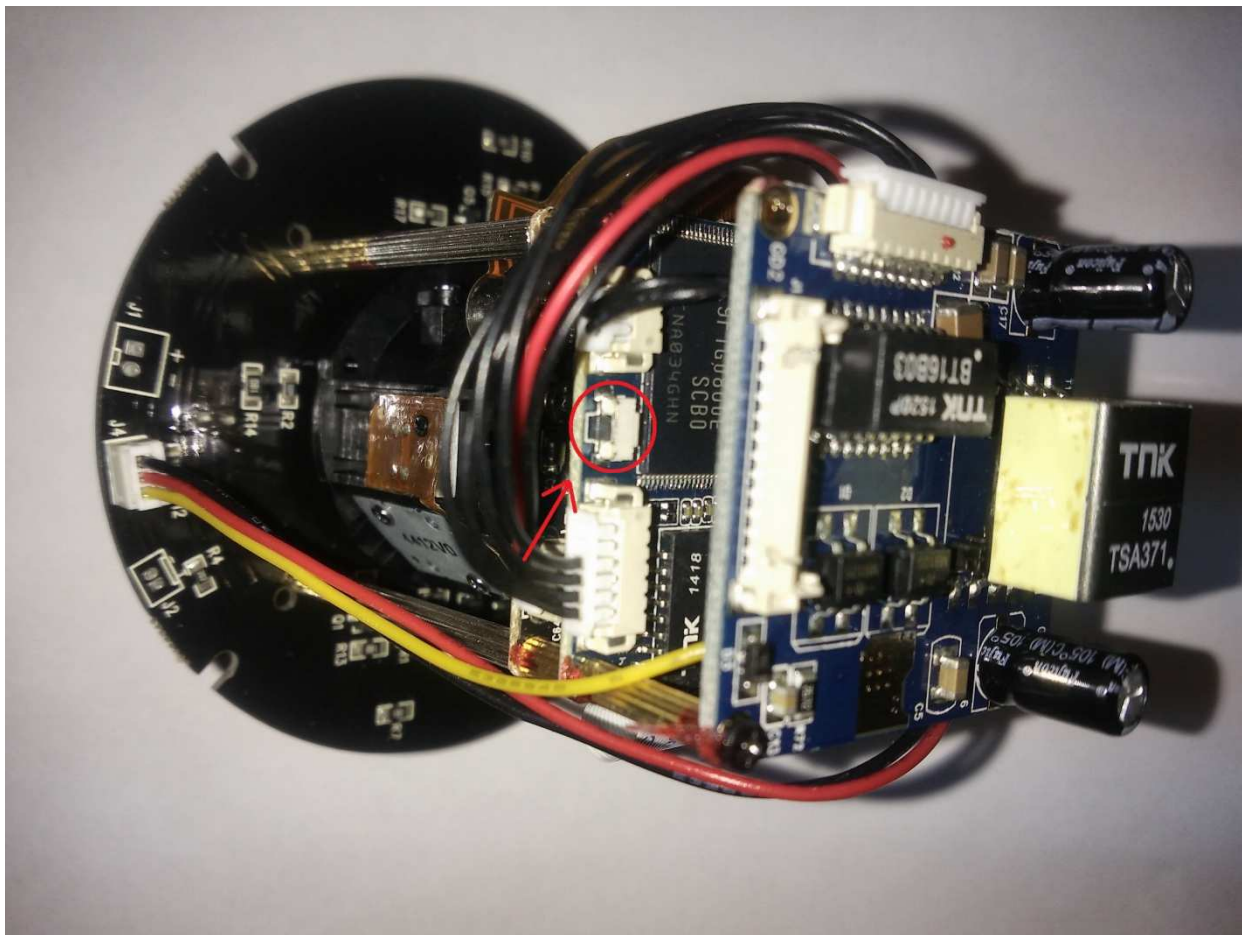


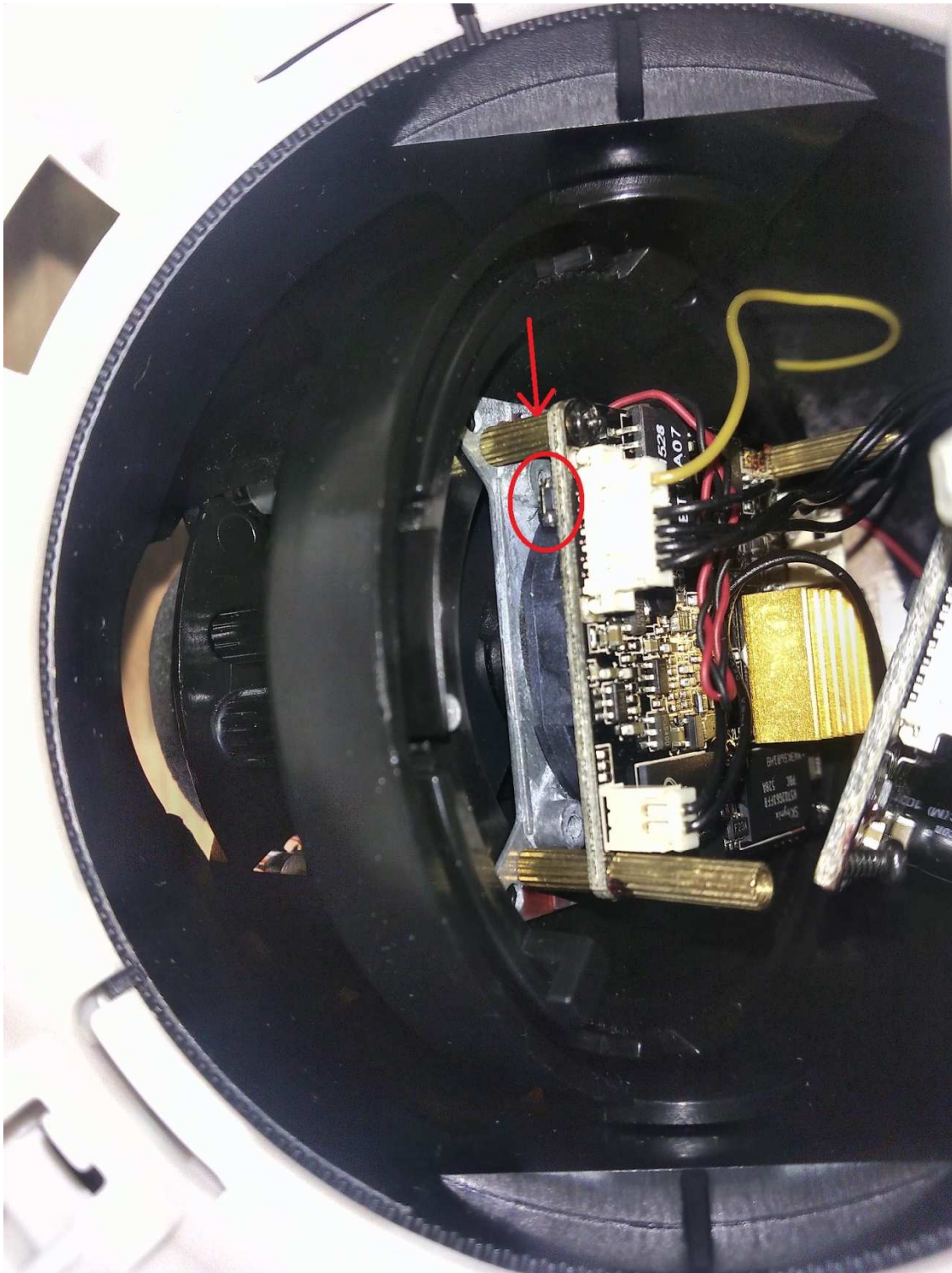
# Сброс IP камер ZORQ к заводским настройкам

1. **Программный способ:** В веб-интерфейсе перейти в раздел **Настройки системы > обслуживание** и нажать кнопку «Вернуть параметры по умолчанию».



2. **Аппаратный способ:** В случае если доступ к веб-интерфейсу отсутствует или пароль администратора был утерян, вернуть стандартные настройки можно нажав на аппаратную кнопку сброса. Для доступа к этой кнопке необходимо разобрать камеру, так как находится она внутри камеры, на плате с процессором. Для сброса настроек нужно зажать кнопку сброса на 10 секунд, при включенном питании. Ниже приведены примеры расположения данных кнопок.





После чего данные будут сброшены до заводских значений

**IP:** 192.168.1.168

**Логин/пароль:** admin /admin.